



София - тел.: 02/428 14 14
 факс: 02/428 14 15
 Бургас - тел.: 056/80 18 87
 www.ispdd.com

Проектът е разработен на основание задание от инвеститора и представлява жилищна сграда.

При спазване на зададените градоустройствени показатели и изпълнени изисквания на действащата нормативна уредба, жилищната сграда е ситуирана в северната част на парцела. Теренът е без изявен наклон.

ЖИЛИЩНА СГРАДА, кк "СЛЪНЧЕВ БРЯГ - ЗАПАД"



ЖИЛИЩНА СГРАДА, кк "СЛЪНЧЕВ БРЯГ - ЗАПАД"



Сградата съдържа партерен, два жилищни и един тавански етаж. Проектирани са две стълбищни клетки.
Партерният етаж е развит на ниво $\pm 0.00 = 1.55$ и съдържа 1 едностаен, 3 двустайни, 1 тристаен апартамент и 5 ателиета.
Първият етаж е на ниво $+2.80$ и включва 3 двустайни, 1 тристаен апартамент и 3 ателиета.
Вторият етаж е на ниво $+5.60$ и съдържа 3 едностаен и 1 двустаен апартамент и 2 ателиета.
Третият етаж е на ниво $+8.40$ и съдържа тавански помещения и складове.

Жилищна сграда к.к. „Слънчев бряг – запад”, община Несебър

Носещата конструкция на жилищната сграда е монолитна, стоманобетонна. Ограждащите стени са от тухлена зидария с дебелина 25 см с необходимата топлоизолация, монтирана външно. Предвижда се изолиране на топлинните мостове с топлоизолационен материал, също монтиран външно на стоманобетонната конструкция. Еркери са топлоизолирани.

Вътрешните преградни стени са тухлени с дебелина 12 см. Покривът на сградата е плосък, изпълнен с необходимата пароизолация, топлоизолация и хидроизолация. Прозорците са с 5-камерна PVC дограма със стъклопакет.

Фасадната обработка на сградата включва бяла силиконова мазилка, която е показана на фасадите и перспективите. ■



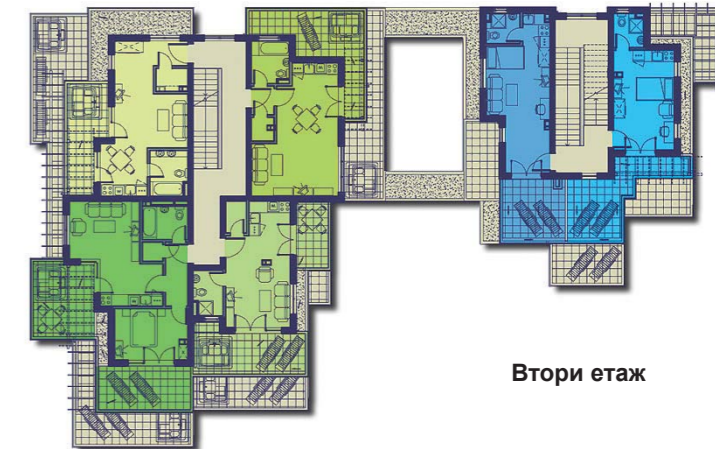
РЗП – 1190.50 кв.м
 ЗП – 359.50 кв.м
 Площ на парцела – 1497.80 кв.м



Партерен етаж



Първи етаж



Втори етаж

Автомобилният и пешеходният подходи се осъществяват от юг по улицата. Входовете за апартаментите са от север. За три от апартаментите в партерния етаж има вход от юг.